



ФЕДЕРАЛЬНАЯ СЛУЖБА
ГОСУДАРСТВЕННОЙ СТАТИСТИКИ

Оперативные демографические показатели Новгородской области



январь - октябрь 2023 года



ФЕДЕРАЛЬНАЯ СЛУЖБА
ГОСУДАРСТВЕННОЙ СТАТИСТИКИ

Оперативные демографические показатели Новгородской области

Новгородстат

январь - октябрь 2023 года

- 01 Естественное движение населения
- 02 Рождаемость
- 03 Смертность
- 04 Естественный прирост, убыль (-) населения
- 05 Браки
- 06 Разводы

* Ежемесячные данные оперативной статистики





ЕСТЕСТВЕННОЕ ДВИЖЕНИЕ НАСЕЛЕНИЯ

человек

2023 ГОД

январь - октябрь

-4 315

Естественная убыль

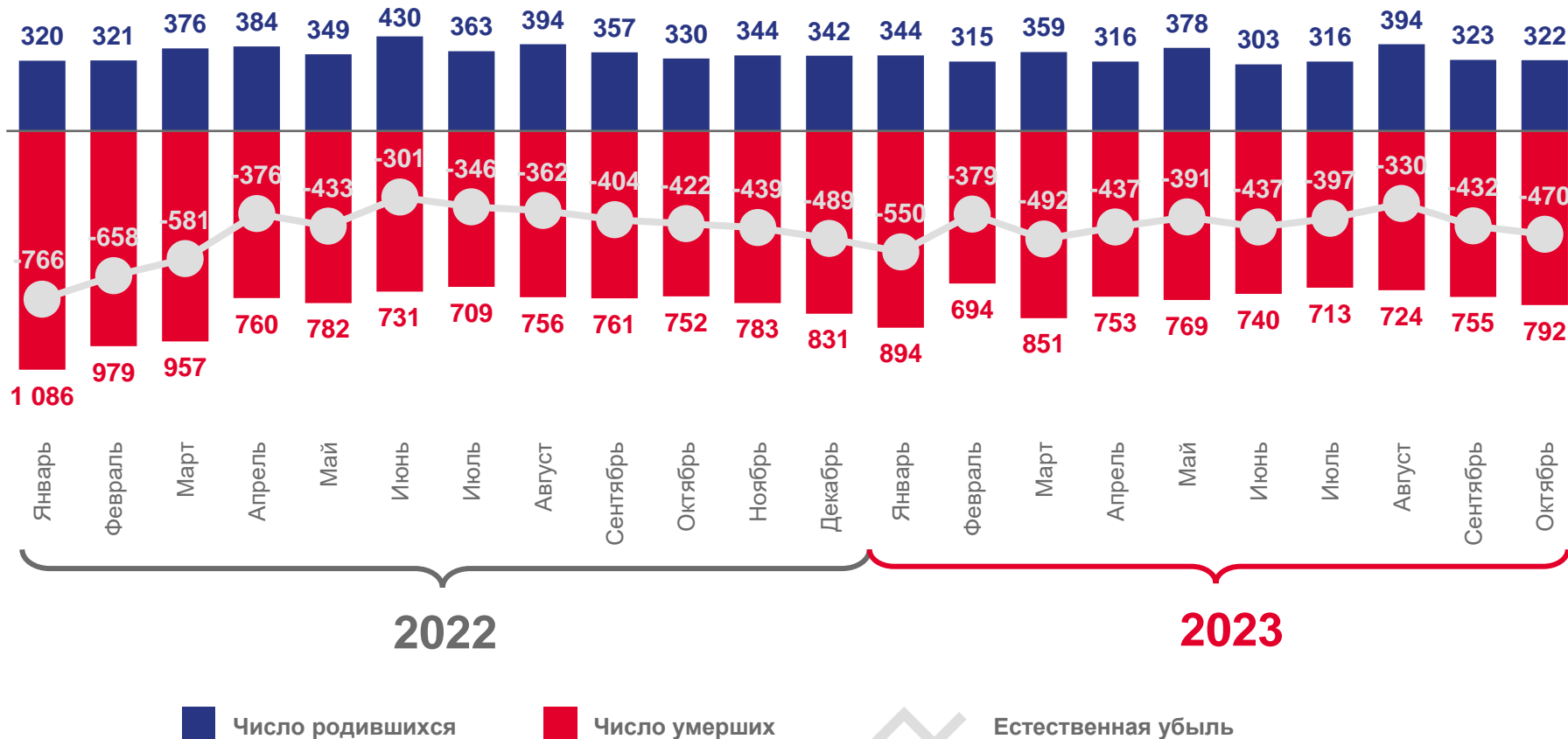
-2 794

Городское население

-7,2%

Изменение

к январю - октябрю 2022 года





ЧИСЛО ЗАРЕГИСТРИРОВАННЫХ РОДИВШИХСЯ

человек

2023 ГОД

январь - октябрь

3 370

Всего

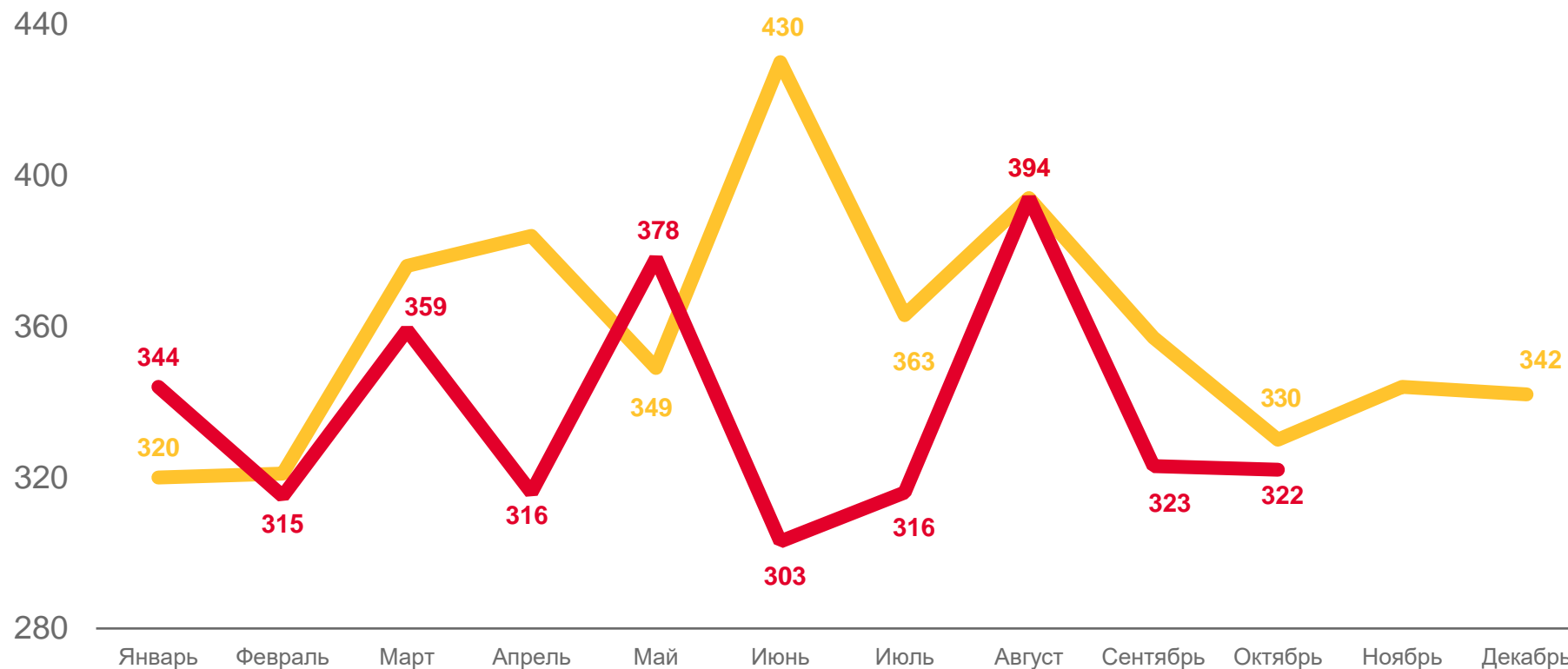
2 604

Городское население

-7,0%

Изменение

к январю - октябрю 2022 года



2022

2023



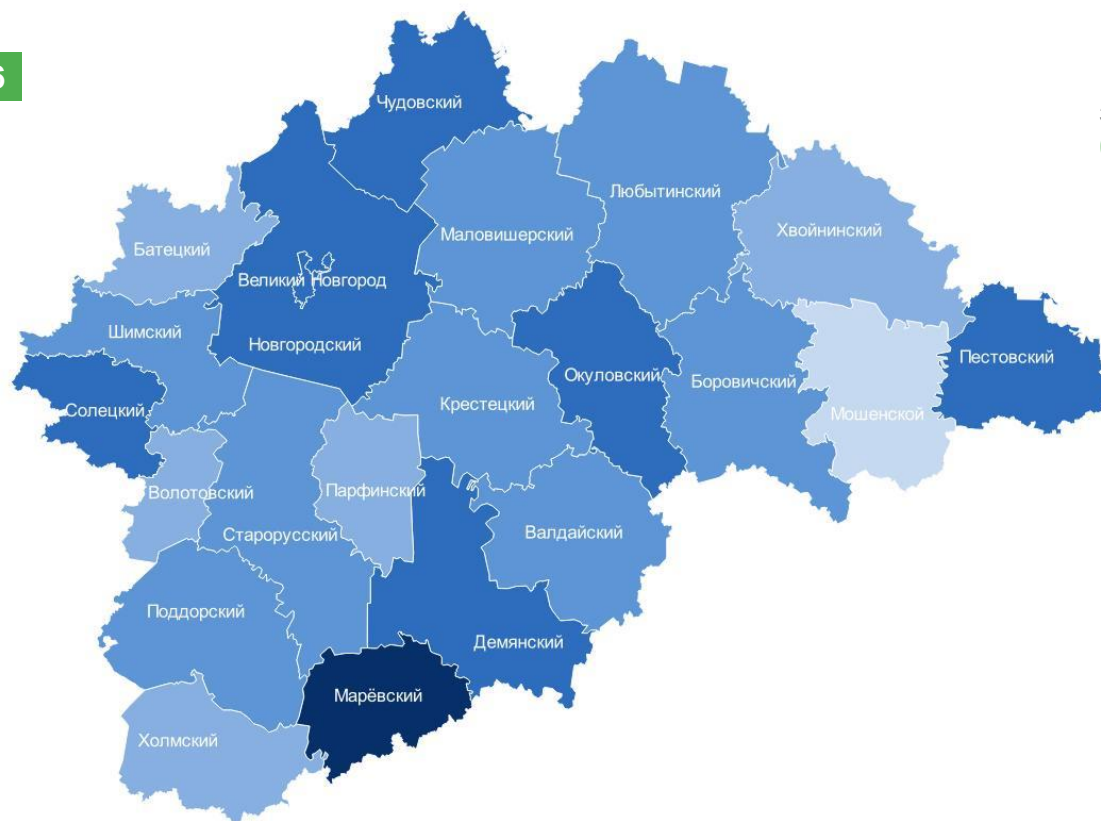


1000 чел.

КОЭФФИЦИЕНТ РОЖДАЕМОСТИ

на 1000 человек населения

Муниципальные образования с наибольшими и наименьшими значениями показателя



8 муниципальных образований

значение показателя **больше**, чем по области

14 муниципальных образований

значение показателя **меньше**, чем по области





ЧИСЛО ЗАРЕГИСТРИРОВАННЫХ УМЕРШИХ

человек

2023 ГОД

январь - октябрь

7 685

Всего

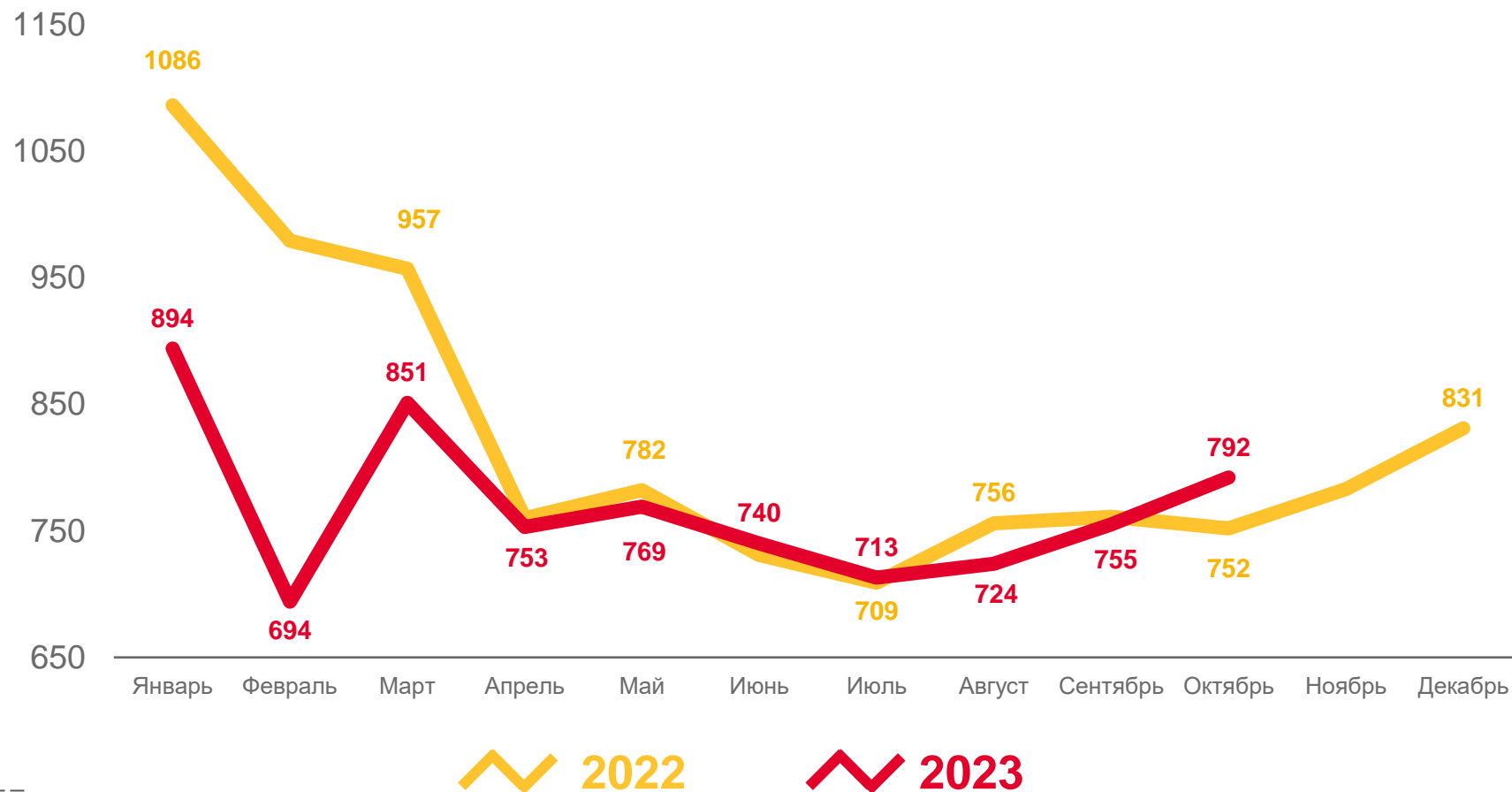
5 398

Городское население

-7,1%

Изменение

к январю - октябрю 2022 года



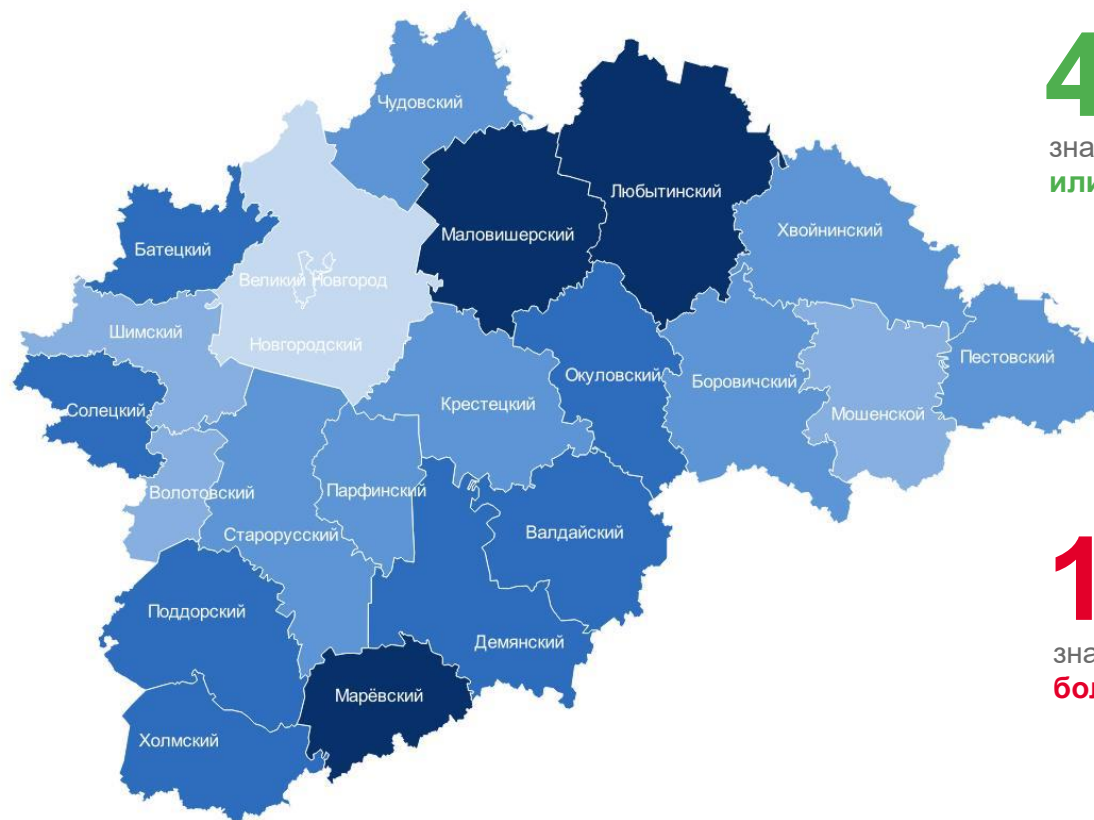
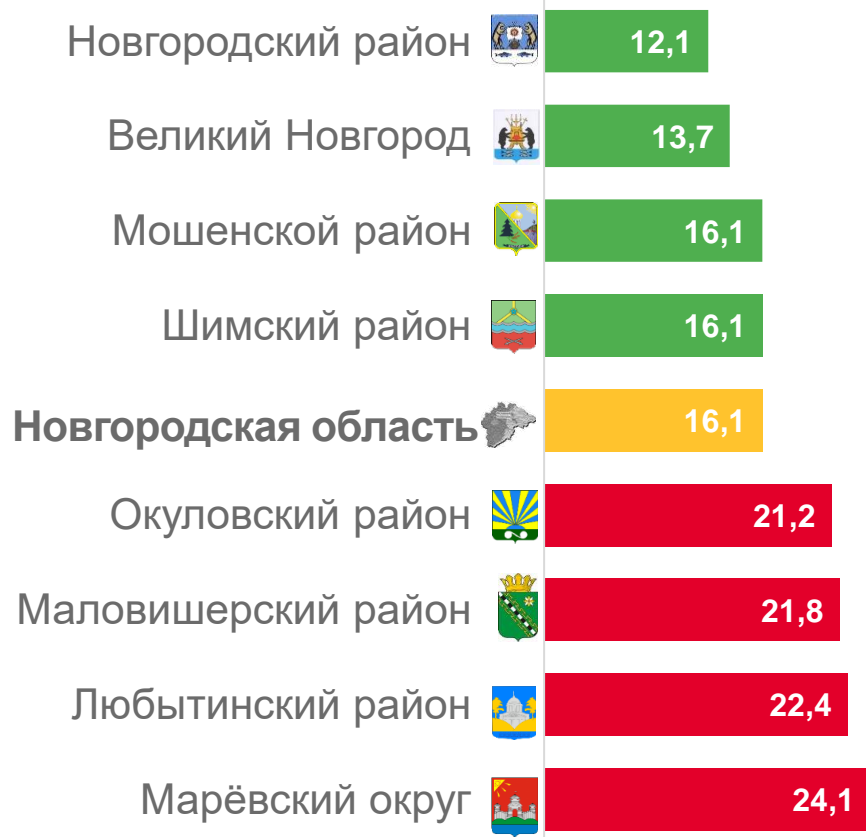
1000 чел.



КОЭФФИЦИЕНТ СМЕРТНОСТИ

на 1000 человек населения

Муниципальные образования с наибольшими и наименьшими значениями показателя



4 муниципальных образований значение показателя **меньше или равно**, чем по области

18 муниципальных образований значение показателя **больше**, чем по области





ЧИСЛО ЗАРЕГИСТРИРОВАННЫХ УМЕРШИХ В ОКТЯБРЕ

в % к итогу

Человек

792

Всего

572

Городское население

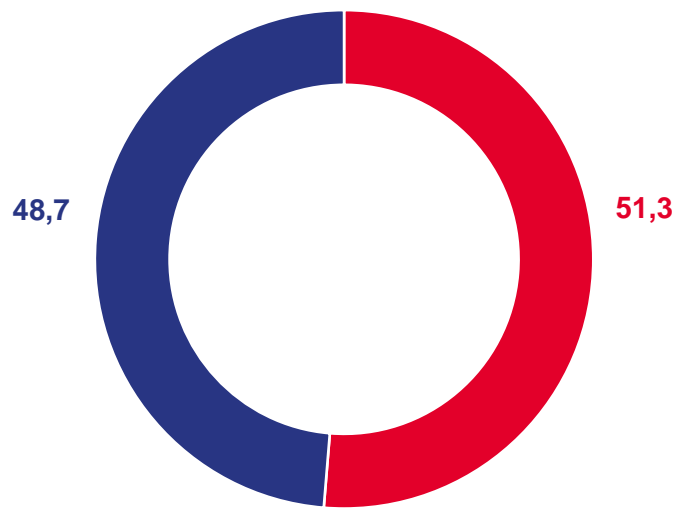
220

Сельское население

5,3%

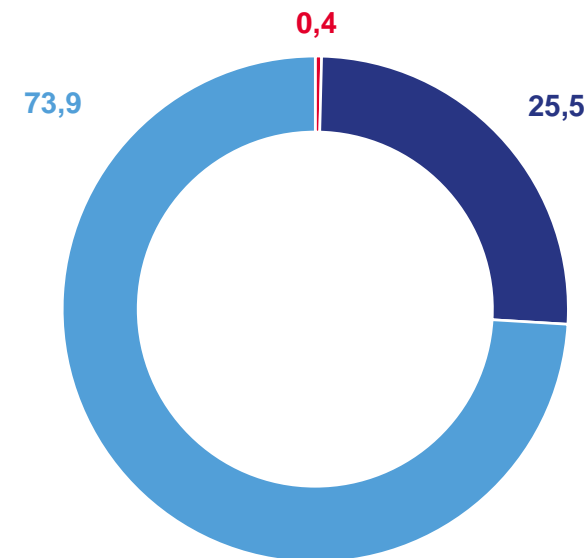
Изменение к октябрю 2022 года

По гендерному составу



○ Женщины
 ○ Мужчины

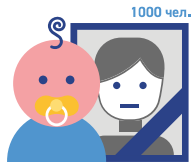
По возрастным группам*



○ Моложе трудоспособного
 ○ Трудоспособном
○ Старше трудоспособного

* Моложе трудоспособного - в возрасте 0 - 15 лет, трудоспособный - мужчины в возрасте 16 - 61 год, женщины в возрасте 16 - 56 лет, старше трудоспособного - мужчины в возрасте 62 года и более, женщины в возрасте 57 лет и более.





ЕСТЕСТВЕННЫЙ ПРИРОСТ, УБЫЛЬ (-) НАСЕЛЕНИЯ

на 1000 человек населения *

-3,2‰

Россия

-4,2‰

СЗФО

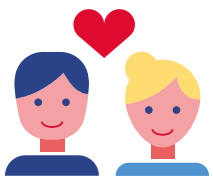
-9,0‰

Новгородская область



* Относительные показатели естественного движения населения за 2023 год рассчитаны с учётом итогов Всероссийской переписи населения 2020 года.





ЧИСЛО ЗАРЕГИСТРИРОВАННЫХ БРАКОВ

единиц

2023 ГОД

январь - октябрь

3 075

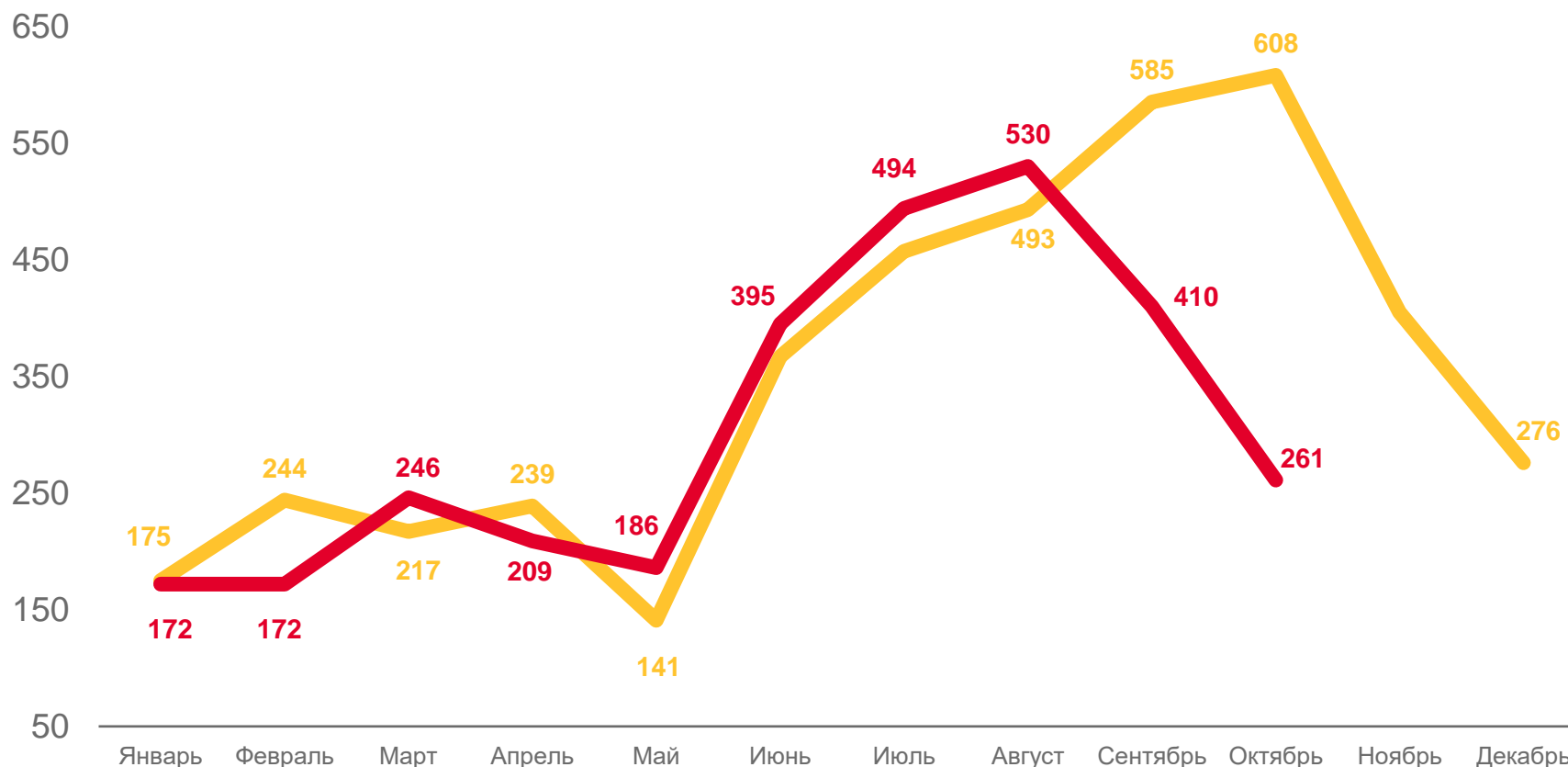
Всего

2 488

Городское население

-12,8%

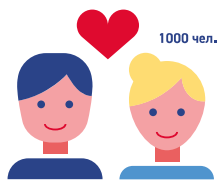
Изменение
к январю - октябрю 2022 года



2022

2023

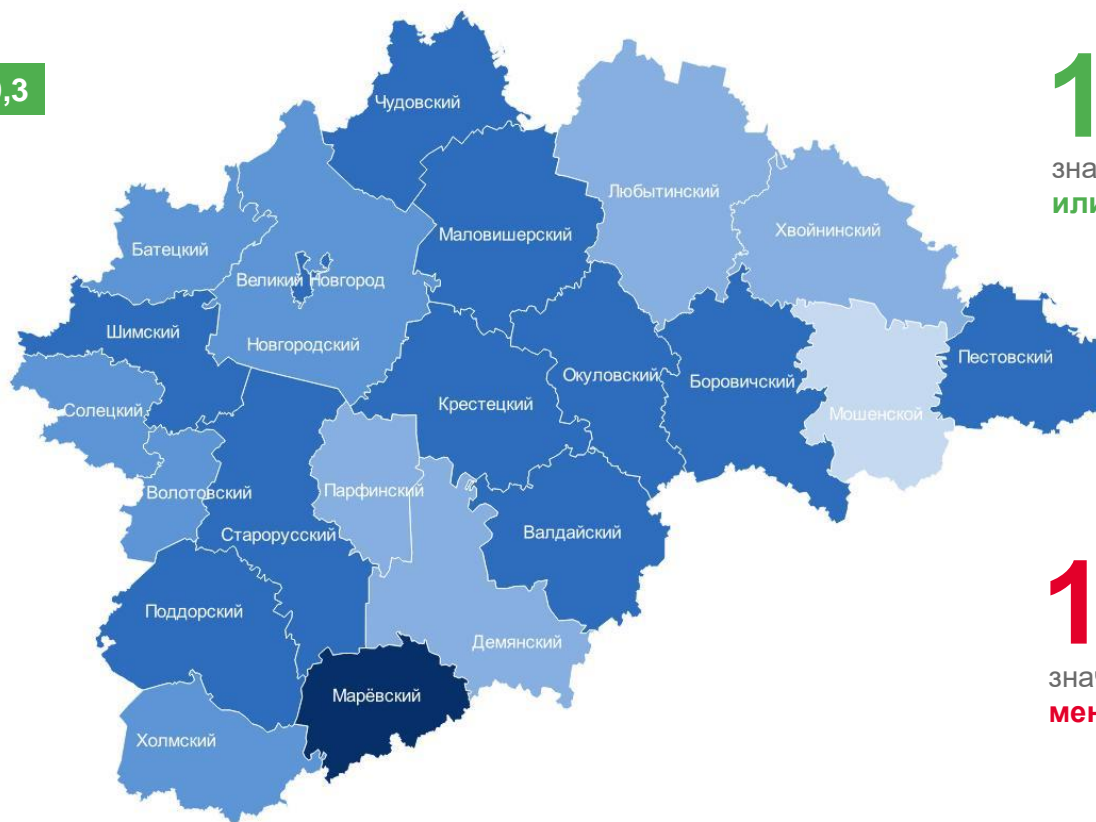




КОЭФФИЦИЕНТ БРАЧНОСТИ

на 1000 человек населения

Муниципальные образования с наибольшими и наименьшими значениями показателя

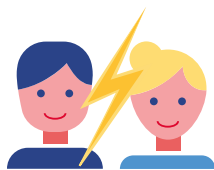


● от 3,6 до 4,4
 ● от 4,4 до 5,6
 ● от 5,6 до 6,3
 ● от 6,3 до 9,3
 ● 9,3

10 муниципальных образований значение показателя **больше или равно**, чем по области

12 муниципальных образований значение показателя **меньше**, чем по области





ЧИСЛО ЗАРЕГИСТРИРОВАННЫХ РАЗВОДОВ

единиц

2023 ГОД

январь - октябрь

2 346

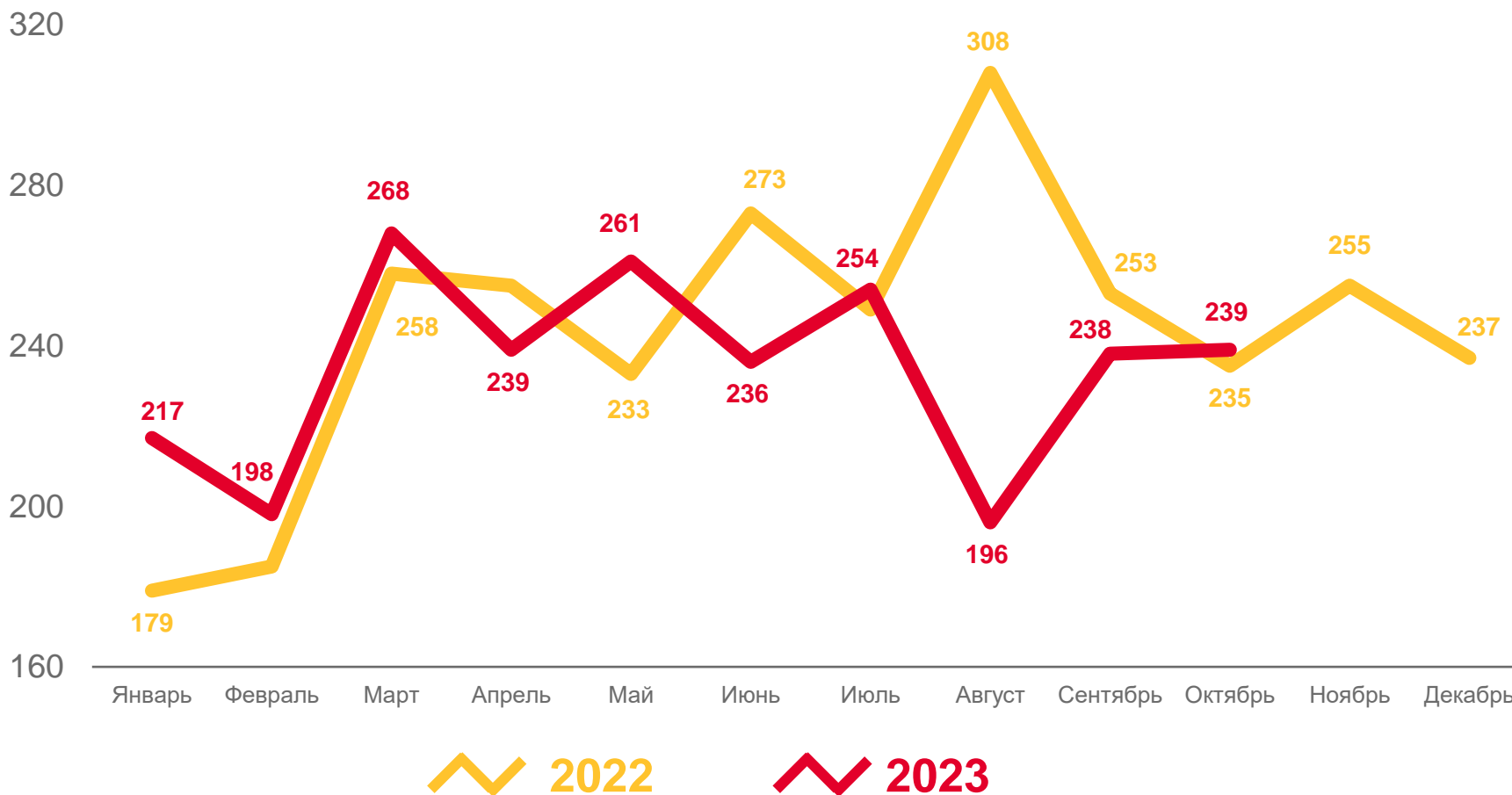
Всего

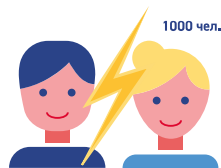
1 825

Городское население

-3,4%

Изменение
к январю - октябрю 2022 года

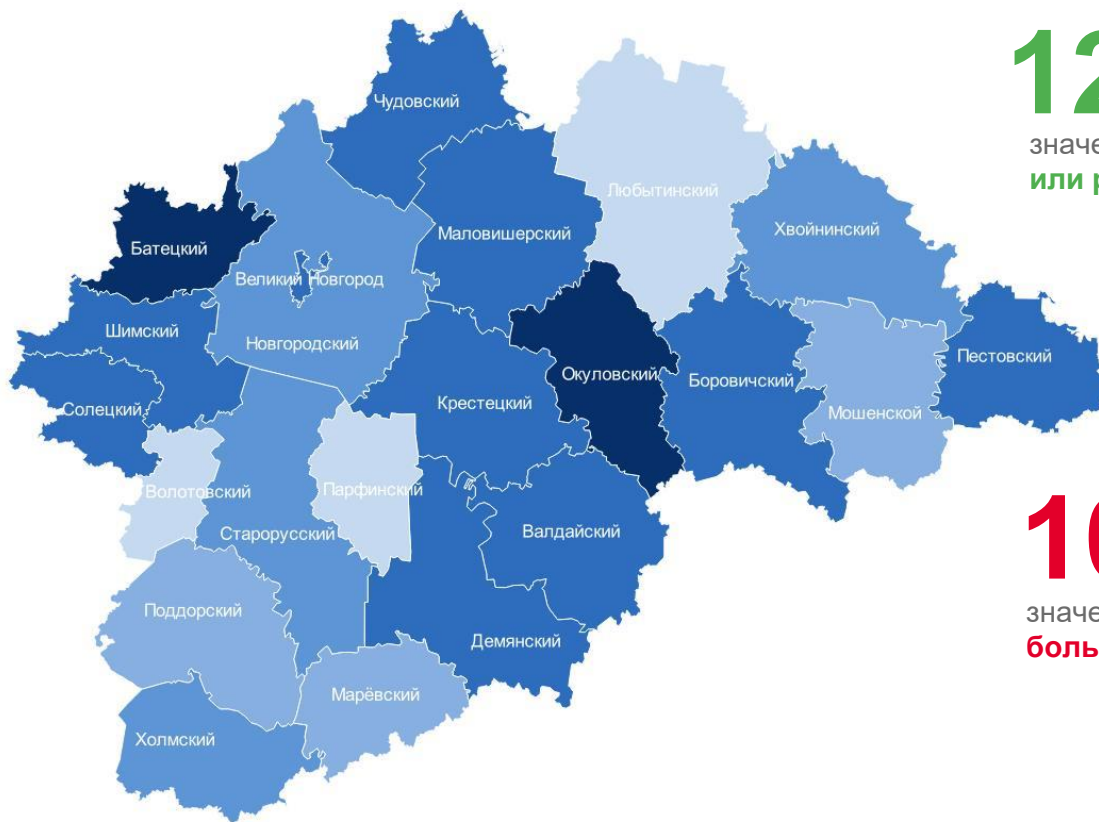




КОЭФФИЦИЕНТ РАЗВОДИМОСТИ

на 1000 человек населения

Муниципальные образования с наибольшими и наименьшими значениями показателя



12 муниципальных образований значение показателя **меньше или равно**, чем по области

10 муниципальных образований значение показателя **больше**, чем по области

